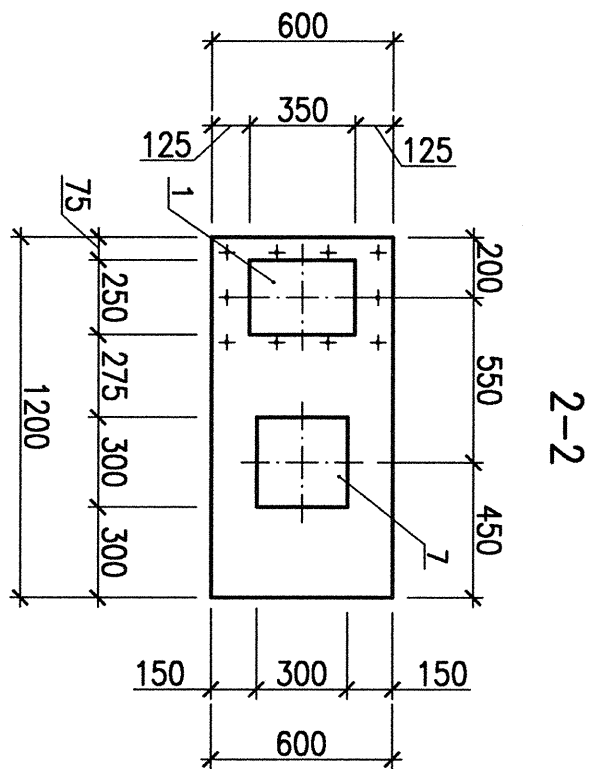
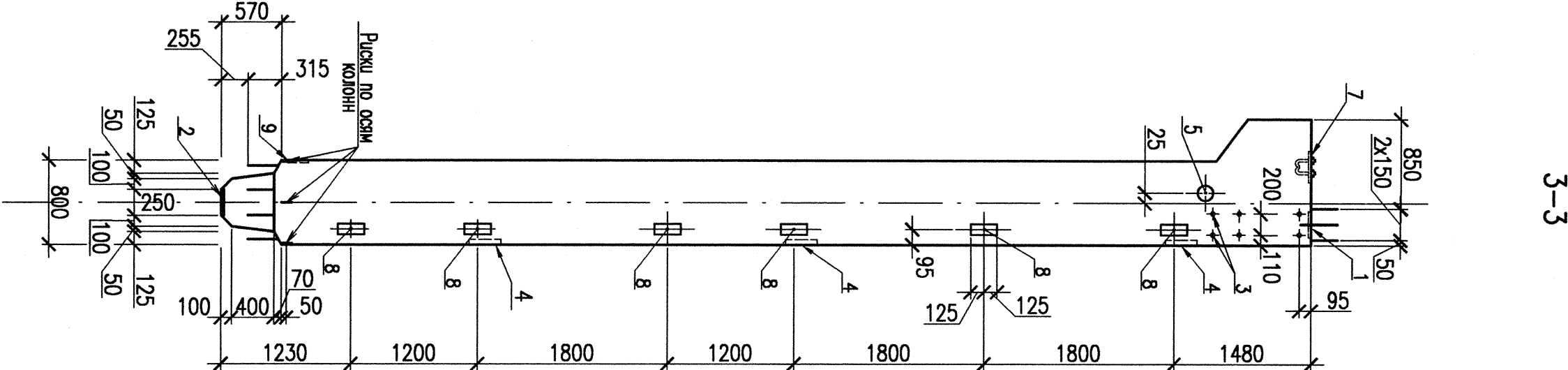
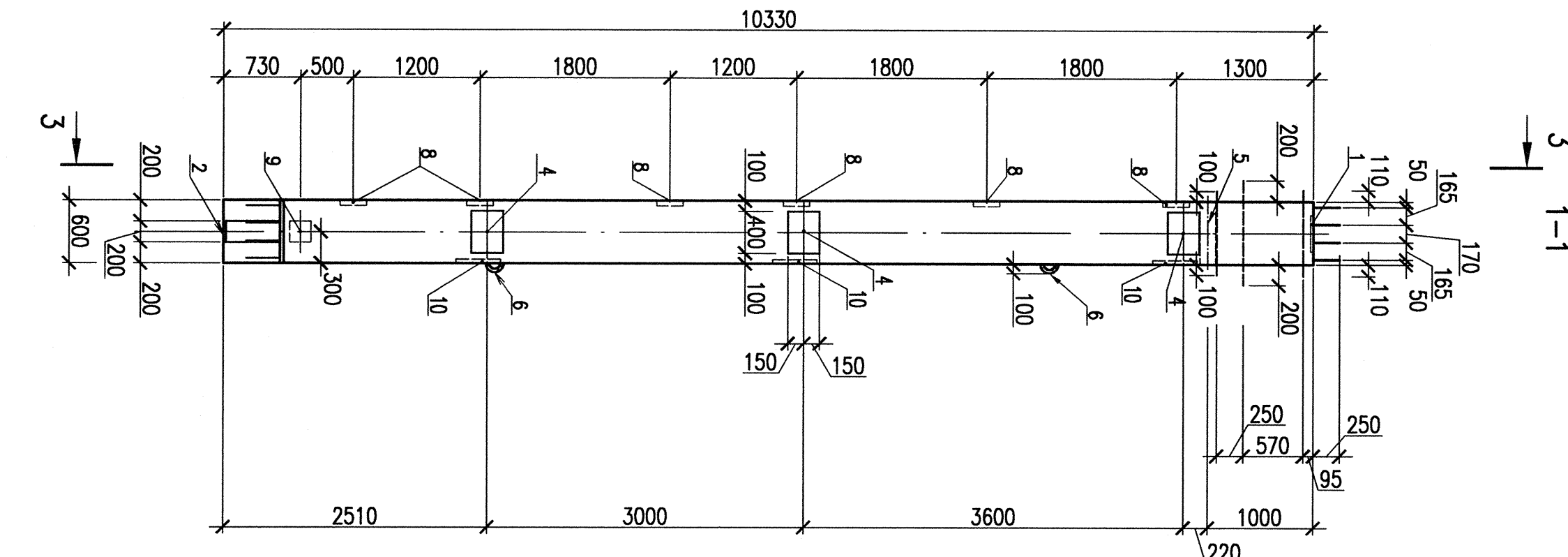
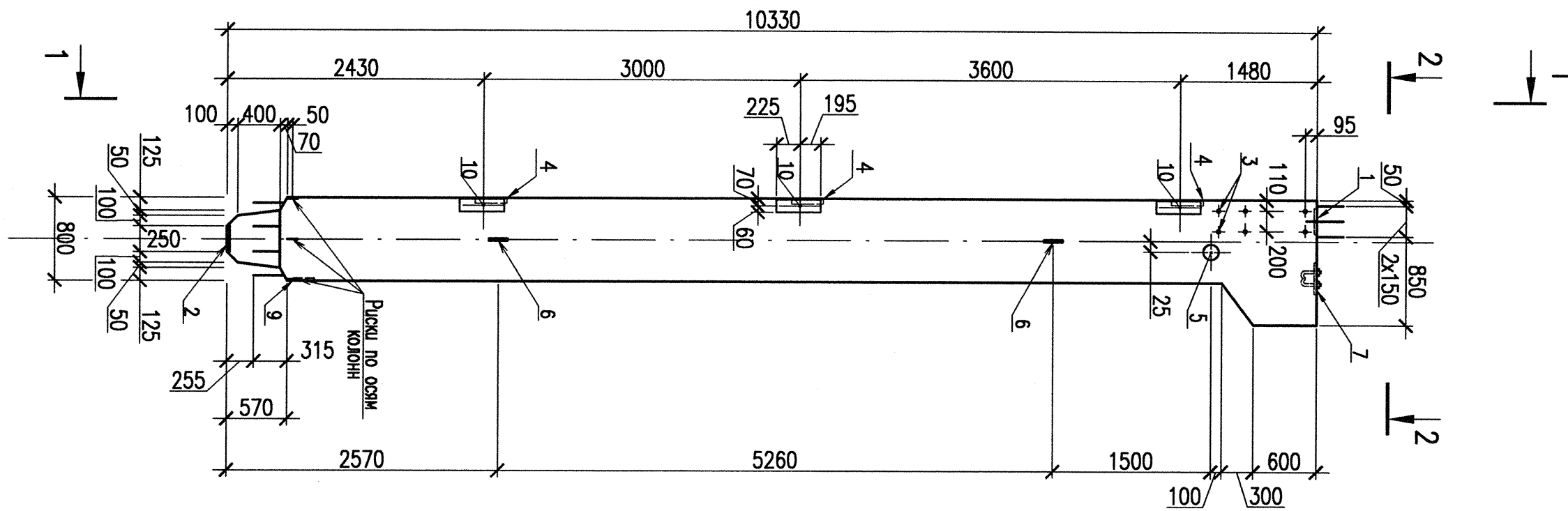


КОЛОННА КО86-1-6



Поз.	Обозначение	Наименование	Кол.	Примечание
1	КОЛОННА КО86-1-6	КОЛОННА КО86-1-6	1	К3.3
2	ИЗДЕЛИЯ ЗАКЛАДНЫЕ	ИЗДЕЛИЯ ЗАКЛАДНЫЕ	1	Масса ед.кг
3	СМ34	СМ34	1	11,7
4	СМ15	СМ15	1	5,3
5	МКД8-3	МКД8-3	2	6,4
6	УМ239	УМ239	3	25,0
7	УМ306	УМ306	1	18,6
8	УМ337	УМ337	2	15,5
9	УМ225	УМ225	6	2,2
10	УМ14	УМ14	1	4,0
11	УМ108	УМ108	3	4,3
12	с. 42	с. 42	1	17,5

ВЕДОМОСТЬ РАСХОДА СТАПИ НА ЗАКЛАДНЫЕ ИЗДЕЛИЯ, кг

Марка элемента	Изделия армирующие										Изделия закладные																	
	Арматура класса					Арматура класса					Прокат марки									Всего								
	A240		A500			A240		A400			С235 ГОСТ 27772-88						Ст3пс ГОСТ 380-2005											
	ГОСТ 5781-82		ГОСТ Р 52544-2006			ГОСТ 5781-82		ГОСТ 5781-82			ГОСТ 19903-74						ГОСТ 8732-78											
	Ø8	Ø12	Итого	Ø16	Ø25	Ø32	Итого	Ø16	Ø20	Ø30	Ø32	Итого	Ø8	Ø10	Ø12	Ø14	Ø16	Итого	т8	т10	т12	т20	Итого	Пр.1594,5	Итого			
Колонна КО86-1-6	64,0	183,8	247,8	23,1	561,0	23,4	607,5	855,3	8,0	10,0	8,8	31,0	57,8	4,2	1,1	0,8	4,6	12,0	22,7	12,2	29,1	9,5	56,4	107,2	10,3	—	10,3	198,0

1 Армирование колонны смотреть страницу 21.
2 Закладные детали УМ239 оцинкованы. Толщина оцинковки 120-180 мкм.

АРХИВНЫЙ
ЭКЗЕМПЛЯР

Инв. N подл. Р4.01200.9.0.26
Р4.1228.3524.026.01.00.001

Колонна КО86-1-6
Геометрические размеры

1	—	Зем. №1-12	—	—
2	—	Зем. №1-12	—	—
3	—	Зем. №1-12	—	—
4	—	Зем. №1-12	—	—
5	—	Зем. №1-12	—	—
6	—	Зем. №1-12	—	—
7	—	Зем. №1-12	—	—
8	—	Зем. №1-12	—	—
9	—	Зем. №1-12	—	—
10	—	Зем. №1-12	—	—
11	—	Зем. №1-12	—	—
12	—	Зем. №1-12	—	—

Средств	Масса	Масштаб
Р	1:50	
Лист	Листов 1	